

Exposition

OH APIDÉS...

EN VOL DANS LE MONDE
DES ABEILLES SAUVAGES

Dossier de présentation



Centre Vétérinaire de la Faune Sauvage et des
Ecosystèmes des Pays de la Loire

Oniris

La Chantrerie - CS40706
44307 Nantes cedex 03

Contact : Olivier Lambert

☎ : 02 40 68 28 04

Email : olivier.lambert@oniris-nantes.fr





Erwan Balança

L'activité pollinisatrice des insectes est essentielle au maintien de la biodiversité et à la production agricole car elle assure la reproduction de 80 % des plantes à fleurs. Si ce service écosystémique s'appuie en partie sur la présence des ruches et des colonies d'abeilles domestiques (*Apis mellifera*) introduites et élevées par les apiculteurs, il repose essentiellement sur le rôle fondamental joué par les abeilles sauvages qui fournissent un effort de prospection et une pollinisation plus efficaces.

Il existe près de 1 000 espèces d'abeilles sauvages en France dont la répartition et l'écologie sont encore mal connues pour la majorité d'entre elles. Du fait de leur grande diversité, il est difficile de généraliser sur leurs exigences écologiques mais les abeilles sauvages ont besoin de deux éléments fondamentaux qui doivent se trouver à proximité l'un de l'autre : la présence de ressources alimentaires (fleurs) diversifiées, abondantes et disponibles au cours des saisons pour la récolte de nectar (nourriture des adultes) et de pollen (nourriture des larves), et la présence de sites de nidifications. Ces besoins dépendent finalement de la présence d'une mosaïque d'habitats ouverts ou herbacés, et d'habitats arbustifs et arborés fournissant la nourriture, le substrat et les matériaux nécessaires pour la construction du nid.

Les populations d'abeilles sauvages et domestiques subissent actuellement un déclin généralisé et plusieurs facteurs sont incriminés : l'utilisation massive et systématique des pesticides, la modification des paysages et la raréfaction des ressources en lien avec l'urbanisation, l'industrialisation, l'agriculture (imperméabilisation des sols, homogénéisation des essences végétales, destruction des habitats favorables, ...), le réchauffement climatique, ...

Dans ce contexte, cette exposition itinérante a pour objectif de faire découvrir à un public le plus large possible (grand public, scolaires, collectivités, gestionnaires des espaces verts, professionnels agricoles, ...) le monde méconnu des abeilles sauvages à travers une présentation de leur diversité, de leur rôle, des menaces qui pèsent sur elles mais aussi de quelques mesures qui leur sont favorables.

Composition de l'exposition

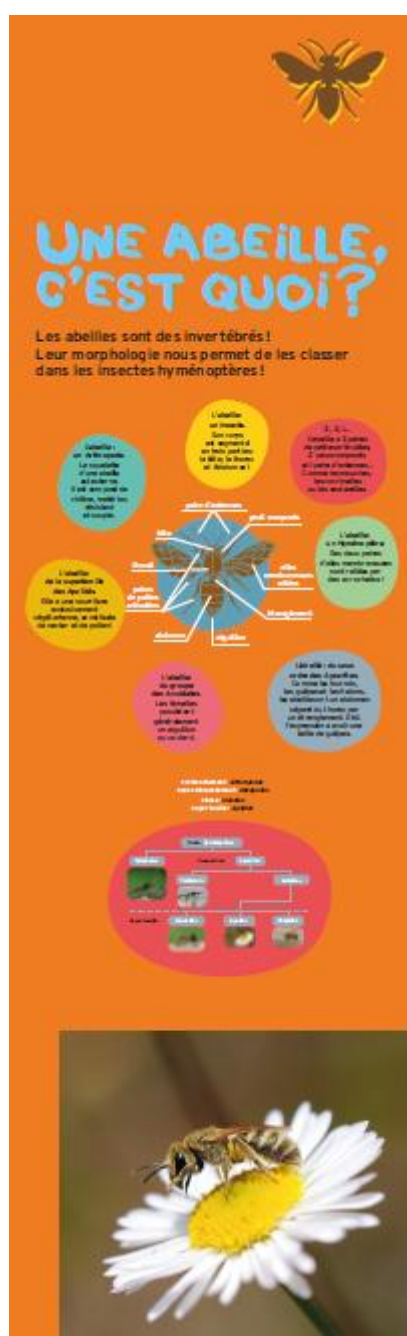
L'exposition comporte les éléments suivants :

- ✓ un panneau titre (sur panneau aluminium 2mm d'épaisseur)
- ✓ 25 panneaux présentant les photographies d'Erwan Balança dont 8 en format 50x70 cm, 10 en format 65x105 cm et 7 en format 80x120 cm (sur panneau aluminium 2mm d'épaisseur) avec attaches
- ✓ 25 cartels (1 par photo ; sur panneau aluminium 2mm d'épaisseur)
- ✓ 10 kakémonos (format 65x215 cm) avec contenus thématiques composés de textes et de photographies d'Erwan Balança
- ✓ 3 boîtes entomologiques présentant des spécimens d'abeilles sauvages collectés dans différents milieux, accompagnées d'une quatrième boîte comprenant le texte
- ✓ deux séries de 6 échantillons d'abeilles sauvages à identifier en boîte loupe et destinées au jeune public, accompagnées d'un panneau de consigne (90x58 cm)
- ✓ trois sets thématiques de 5 abeilles sauvages à découvrir et identifier en petite boîte d'observation et destinés au public adulte
- ✓ un module « jeu pédagogique » composé de 4 panneaux et destiné au jeune public
- ✓ un fichier son (création sonore)
- ✓ un panneau « ours » reprenant les modalités de réalisation de l'exposition, y compris les différents crédits photographiques ainsi que l'ensemble des personnes ayant contribué à la collecte des données ou à la réalisation des éléments de l'exposition



Composition de l'exposition

Les 10 kakémonos permettent de faire découvrir le monde des abeilles sauvages : qu'est ce qu'une abeille et comment se situe-t-elle dans la classification des animaux « *Une abeille c'est quoi ?* », la diversité des abeilles sauvages en France « *Une abeille ou des abeilles ?* », le rôle des abeilles sauvages « *Les abeilles reines de la pollinisation* », leur régime alimentaire « *Une alimentation 100 % végétale* », la diversité des modes et sites de nidifications « *Quel nid pour les abeilles sauvages ?* », l'état des populations « *Des espèces menacées* », quelques conseils pratiques pour favoriser les abeilles « *Comment préserver les abeilles ?* », et une présentation des différents programmes scientifiques menés à travers le monde et en Région des Pays de la Loire pour améliorer les connaissances sur les abeilles sauvages et mieux les préserver « *Les études générales* », « *URBIO biodiversité des aires urbaines* », « *des études en Région des Pays de la Loire pour comprendre et favoriser les pollinisateurs dans les agroécosystèmes* ».



Réalisation de l'exposition

Cette exposition a été réalisée par le Centre Beautour, avec la collaboration du CVFSE/Oniris et du Lycée Nature de la Roche-sur-Yon.

Date de conception : 2016

Muséographie: Emilie Grandclaudon et Théophane You (SPL Pays de la Loire Environnement et Biodiversité)

Rédaction des textes : Doriane Blottière (CVFSE/Oniris), Chloé Chifflet (CVFSE/Oniris), Rémy Chifflet (Lycée Nature), Olivier Lambert (CVFSE/Oniris)

Relecture : Pauline Jamin, Estelle Lacaze, Théophane You

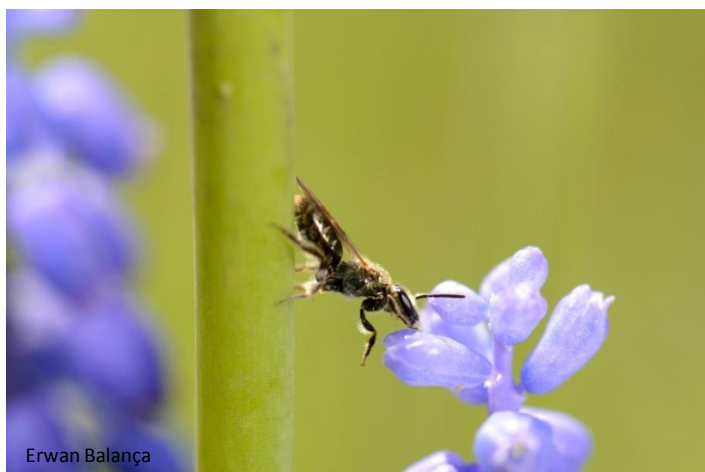
Conception graphique et illustrations : Guillaume Gombert

Photographies : Erwan Balança

Création Sonore : Samuel Mittelman

Collecte des spécimens et boîtes entomologiques : CVFSE/Oniris

Impression : AGELIA



Transport et montage de l'exposition

Le transport du matériel et le montage de l'exposition ne doivent pas être pris en charge par un transporteur mais par les membres de l'équipe d'accueil.

Surface de stockage et transport : une boîte de transport contenant les panneaux et les kakémonos (l'exposition est transportable dans une voiture). Penser aux boîtes d'identification fragiles.

Temps estimé de montage : 3 heures

Nombre de personnes nécessaires au montage : 2 personnes

Pour l'accrochage des kakémonos, il convient de prévoir du scratch mâle pour le haut et des baguettes pour lester le bas.

Tarif de location de l'exposition

L'exposition peut être louée sous trois formules :

✓ FORMULE n° 1 : l'exposition ne comprend que les 25 panneaux photographiques avec leurs cartels respectifs.

Tarif : 500,00 euros TTC par mois

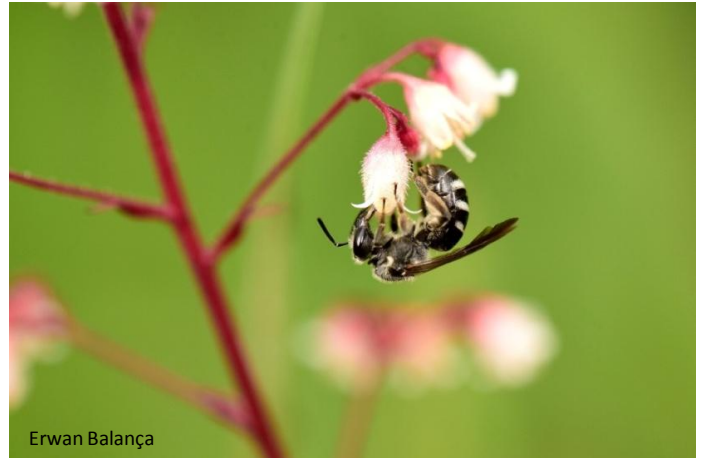
✓ FORMULE n°2 : l'exposition ne comprend que les kakémonos et les différents supports pédagogiques.

Tarif : 700,00 euros TTC par mois

✓ FORMULE n°3 : l'exposition est complète (voir composition page 4).

Tarif : 1 200,00 euros TTC par mois
; 1 000,00 euros TTC par mois au delà de 3 mois de location

Le transport aller et retour est à la charge du loueur ou est à prévoir en supplément.



Conditions de la location

Les conditions requises pour l'accueil de l'exposition sont :

- ✓ fournir une attestation d'assurance « clou à clou » du montant de la valeur d'assurance, soit 4 200,00 euros pour la version photographique (*Formule n°1*), soit 4 300,00 euros pour la version kakémonos + modules pédagogiques (*Formule n°2*) et 8 500,00 euros pour la version complète (*Formule n°3*) ;
- ✓ disposer d'une salle à l'intérieur d'un bâtiment fermant à clé en dehors des heures d'ouverture et surveillée lors de l'accueil du public ;
- ✓ assurer un accrochage sécurisé pour les éléments de l'exposition et ne pas ouvrir les boîtes de présentation des spécimens ;
- ✓ faire la promotion de l'exposition ;
- ✓ la location de l'exposition fait l'objet d'un contrat précisant la période de location et ses conditions générales. La location ne peut commencer qu'après signature du contrat auquel sera jointe l'attestation d'assurance.

Renseignements

Pour tout renseignement merci de vous adresser à :

Olivier Lambert

Ecologue, Directeur du Centre Vétérinaire de la Faune Sauvage et des Ecosystèmes des Pays de la Loire

Oniris – Site de la Chantrerie – CS40706 – 44307 Nantes cedex 03

☎ : 02 40 68 28 04

Email : olivier.lambert@oniris-nantes.fr



Erwan Balança